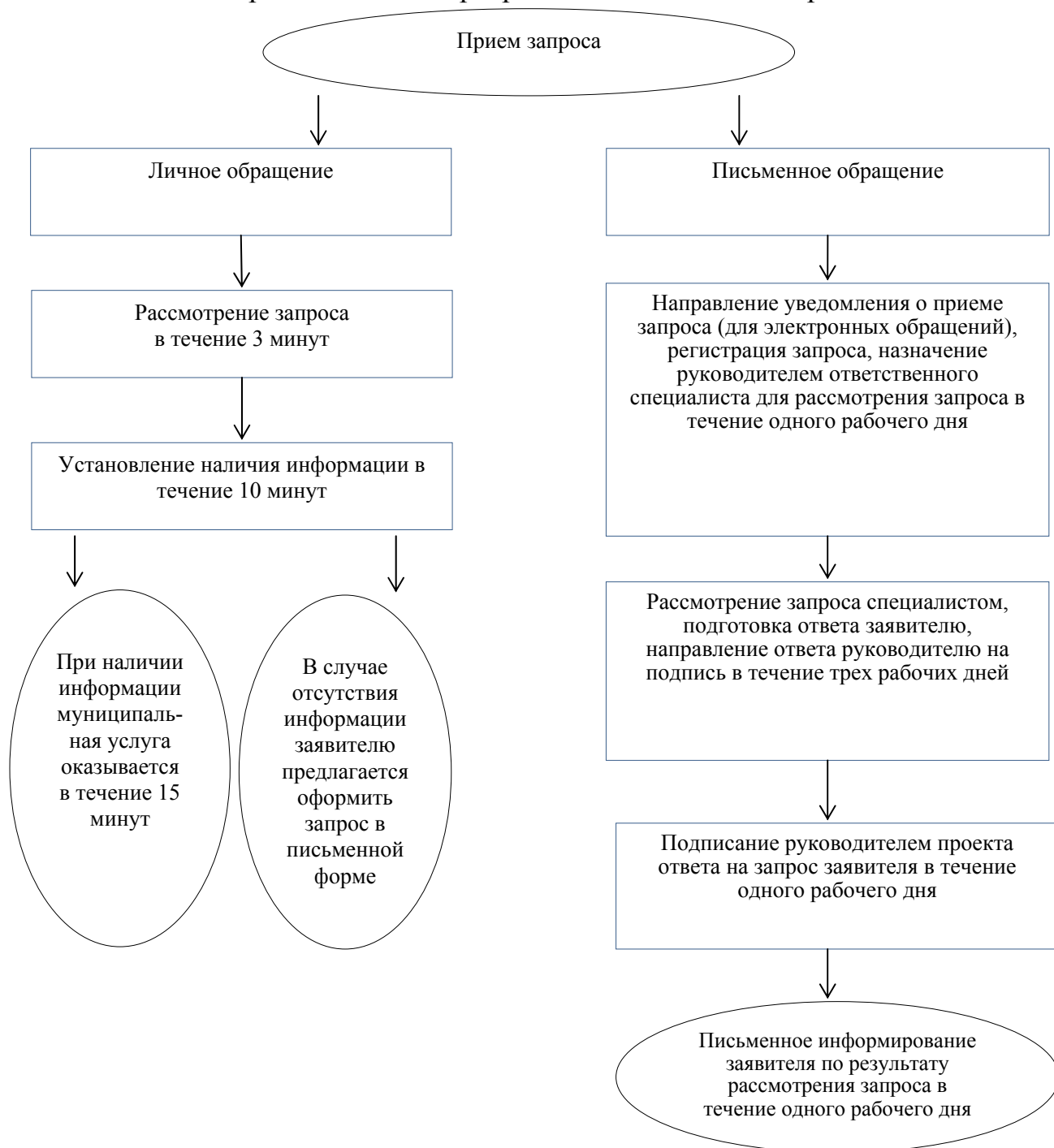


ПРИЛОЖЕНИЕ № 2
к административному регламенту предоставления
муниципальной услуги «предоставление
информации о реализации в муниципальных
дошкольных образовательных учреждениях
общеобразовательной программы дошкольного
образования»

Блок-схема
алгоритма прохождения административных действий при предоставлении
муниципальной услуги «предоставление информации о реализации в
муниципальных дошкольных образовательных учреждениях
общеобразовательной программы дошкольного образования»



Заместитель главы
администрации города

В.В. Пичугина