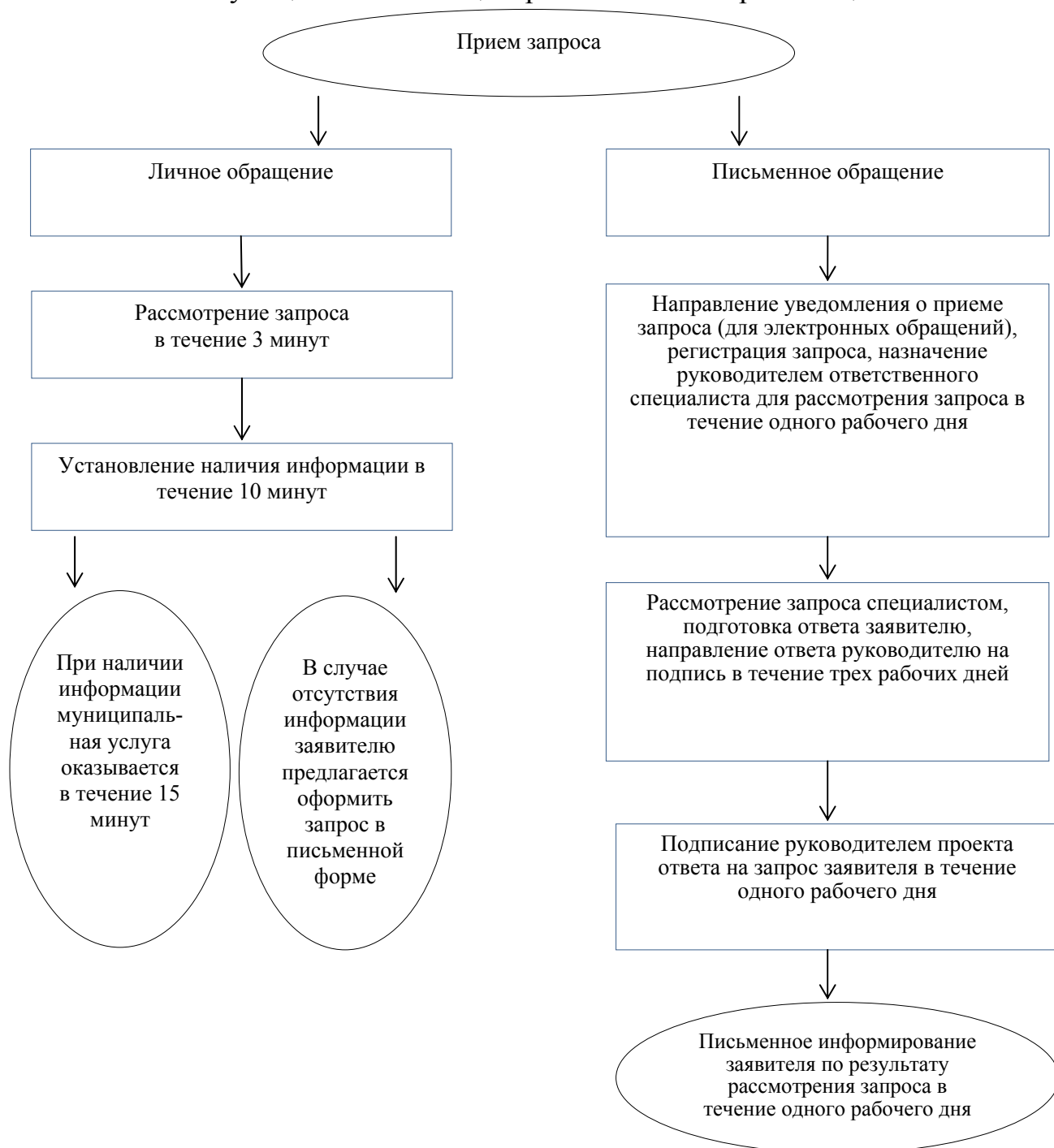


ПРИЛОЖЕНИЕ № 2

к административному регламенту предоставления муниципальной услуги «предоставление информации о реализации образовательных программ начального общего, основного общего, среднего общего образования, а также дополнительных общеобразовательных программ в муниципальных общеобразовательных организациях»

Блок-схема

алгоритма прохождения административных действий при предоставлении муниципальной услуги «предоставление информации о реализации образовательных программ начального общего, основного общего, среднего общего образования, а также дополнительных общеобразовательных программ в муниципальных общеобразовательных организациях»



Заместитель главы
администрации города

В.В. Пичугина