

**ОТДЕЛ ОБРАЗОВАНИЯ АДМИНИСТРАЦИИ г. КОТОВСКА
МУНИЦИПАЛЬНОЕ УЧРЕЖДЕНИЕ
«Информационно – методический центр»**

**ОБРАЗОВАНИЕ В г. КОТОВСКЕ
ИНФОРМАЦИОННО – АНАЛИТИЧЕСКИЙ СБОРНИК**

КОТОВСК 2008



Содержание

Отдел образования	2
1 Сеть образовательных учреждений г. Котовска	
1.1 Дошкольные образовательные учреждения	2
1.2 Общеобразовательные учреждения	3
1.3 Образовательные учреждения дополнительного образования детей	3
2 Основные показатели системы образования г. Котовска	4
2.1 Дошкольное образование	5
2.2 Общее образование	10
2.2.1 Дневные общеобразовательные учреждения	10
2.3 Дополнительное образование	20
3 Показатели эффективности функционирования системы образования	23
3.1 Педагогические кадры	23
3.2 Материально-техническое обеспечение	26
3.3 Организация питания, летнего отдыха и оздоровления детей	27
3.4 Беспризорность, безнадзорность, правонарушения несовершеннолетних. Дети, нуждающиеся в помощи государства.	28
3.5 Лицензирование и аккредитация учреждений образования	29
3.6 Финансирование образования	30
4 Показатели эффективности системы образования	31
4.1 Научно-исследовательская, опытно-экспериментальная и проектная деятельность	31
4.2 Повышение квалификации и профессиональная переподготовка педагогических кадров	32
4.3 Информатизация системы образования	32

Отдел образования администрации города:

Зоткин	Валерий	Владимирови ч	– начальник отдела	2-39-70
Самородова	Елена	Борисовна	– ведущий специалист	2-52-53
Панина	Татьяна	Юрьевна	– ведущий специалист	2-52-53
Магомедова	Валентина	Михайловна	– ведущий специалист	2-52-53
Коломин	Александр	Николаевич	- специалист	2-52-53

Муниципальное учреждение «Информационно-методический центр»:

Назарова	Елена	Валентиновна	- директор ИМЦ	2-55-61
Тюлькина	Галина	Ивановна	- заместитель директора ИМЦ	2-26-57
Попова	Галина	Алековна	- методист	2-26-57
Новикова	Ирина	Владимировна	- методист	2-55-61
Афанасьева	Олеся	Олеговна	-юрисконсульт	3-36-97
Коханенко	Александр	Викторович	- методист	2-55-61
Соколов	Дмитрий	Сергеевич	- методист	2-55-61

1. Сеть образовательных учреждений г. Котовска:

1.1 Дошкольные образовательные учреждения:

№	ДОУ	Адрес	ФИО руководителя	Телефон
1	Детский сад №3 «Сказка»	Ул. Котовского д.33	Смолина Тамара Николаевна	2-06-72
2	Детский сад №5 «Березка»	Ул. Кирова д.31	Чакина Елена Борисовна	2-27-85
3	Детский сад №8 «Рябинка»	Ул. Колхозная д.13а	Козеева Зинаида Алексеевна	2-15-11
4	Детский сад №9 «Колокольчик»	Ул.Кирова д.4	Бударина Ольга Валентиновна	2-27-25
5	Детский сад №12 «Белочка»	Ул. Набережная д.27а	Обрывкина Антонина Владимировна	2-37-14
6	Детский сад №14 «Красная шапочка»	Ул. Кирова д.4а	Андреева Мария Сергеевна	2-49-36
7	Детский сад №15 «Теремок»	Ул. Дружбы д.7	Попова Марина Викторовна	2-25-21
8	Детский сад №16 «Ласточка»	Ул. 9-й Пятилетки д.3а	Расторгуева Алла Валентиновна	2-05-64
9	ЦРР детский сад «Солнышко»	Ул. Профсоюзная д.9	Терновская Светлана	2-37-08

			Александровна	
--	--	--	---------------	--

1.2 Общеобразовательные учреждения:

№	ОУ	Адрес	ФИО руководителя	Телефон	Сайт
1	МОУ «СОШ № 1»	Ул. Набережная д.3	Вьюнова Галина Юрьевна	2-53-76 2-54-80 2-17-76	http://kotovsk1.68edu.ru
2	МОУ «СОШ №2»	Ул. Октябрьская д.38	Рудако Надежда Сергеевна	2-24-32 2-63-82 2-17-18	http://school2kotovsk.68edu.ru
3	МОУ «СОШ №3»	Ул. 9-й Пятилетки д.5а	Аверин Николай Владимирович	2-66-48 2-34-94	http://moyschool3.68edu.ru
4	МОУ «СОШ №4»	Ул. Посконкина д.34	Корнауков Владимир Сергеевич	2-14-85 2-55-27 2-28-40	http://kotovskss04.68edu.ru
5	МОУ «Лицей»	Ул. Колхозная д.5	Буянов Валерий Петрович	2-62-37 2-66-88	http://licej5.68edu.ru

1.3 Учреждения дополнительного образования детей:

№	ОУ	Адрес	ФИО руководителя	Телефон
1	Дом Детского творчества	Ул. Кирова д.6	Мельникова Маргарита Петровна	2-16-22 2-06-76
2	Станция юных натуралистов	Ул. Кирова д.6а	Тишина Ирина Владимировна	2-68-38
3	ДЮСШ 1	Ул. Колхозная д.1	Хомутов Виктор Иванович	2-64-61 2-69-23
4	ДЮСШ 2	Ул. Набережная д.3	Меньших Александр Викторович	2-55-78
5	СДЮШОР	Ул. Строительная д.9	Лавренко Андрей Анатольевич	2-08-66

2. Основные показатели системы образования г. Котовска

Число общеобразовательных учреждений по типам и видам:

Общеобразовательные учреждения по типам и видам	2005		2006		2007		2008	
	Число учреждений	Кол-во обучающихся	Число учреждений	Кол-во обучающихся	Число учреждений	Кол-во обучающихся	Число учреждений	Кол-во обучающихся
<i>Дошкольные образовательные учреждения, всего</i>	9	1177	9	1229	9	1248	9	1259
<i>Общеобразовательные учреждения, всего</i>	5	3060	5	2824	5	2745	5	2647
В т.ч.:								
СОШ	4	2655	4	2443	4	2405	4	2298
Лицей	1	405	1	381	1	340	1	349
<i>Вечерние образовательные учреждения</i>	1	107	1	80	1	106	0	0
Центр образования	1	107	1	97	1	106	0	0
<i>Учреждения дополнительного образования детей</i>	5	3890	5	3826	5	3436	5	3386
В том числе:								
дома	1	1522	1	1553	1	1549	1	1523
станции	1	425	1	419	1	425	1	422
ДЮСШ	3	1943	3	1854	3	1462	3	1441

2.1 Дошкольное образование

Общие показатели изменения сети дошкольных образовательных учреждений

Дошкольные образовательные учреждения	2004	2005	2006	2007	2008
Всего	9	9	9	9	9
В них детей	1184	1177	1229	1248	1287
Охват детей дошкольным образованием (%)	67,0	74,4	77,6	66,2	74

Распределение дошкольных образовательных учреждений по числу групп

ДОУ	2005 г.	2006 г.	2007 г.	2008 г.
	Кол-во групп	Кол-во групп	Кол-во групп	Кол-во групп
Детский сад № 3	4	4	4	4
Детский сад № 5	3	3	3	3
Детский сад № 8	5	5	5	5
Детский сад № 9	4	4	4	4
Детский сад № 12	12	12	12	12
Детский сад № 14	10	10	10	11
Детский сад № 15	6	6	6	6
Детский сад № 16	6	6	6	6
ЦРР д/с «Солнышко»	9	9	9	9
По городу	59	59	59	60

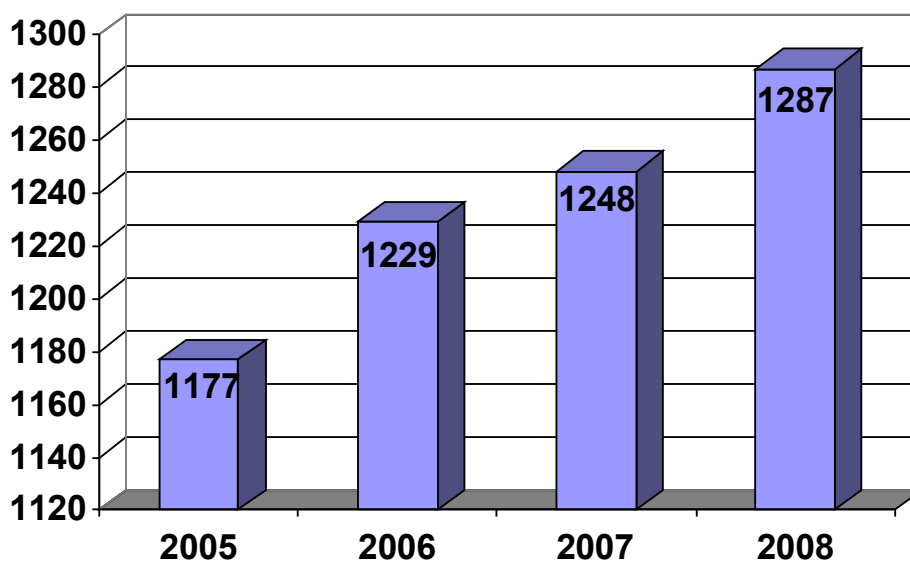
Распределение дошкольных образовательных учреждений по численности детей

Численность детей (чел.)	2005 г.		2006 г.		2007 г.		2008 г.	
	№ ДОУ	%	№ ДОУ	%	№ ДОУ	%	№ ДОУ	%
75 и менее	5	12	5	11	5	11	5	11
75-150	3, 8, 9, 15, 16	44	3, 8, 9, 15, 16	56	3, 8, 9, 15, 16	56	3, 8, 9, 15, 16	56
151-225	14, 17	22	14, 17	22	14, 17	22	17	11
226-330	12, 14	22	12	11	12	11	12, 14	22

Сведения о дошкольных образовательных учреждениях города

ДОУ	2005		2006		2007		2008	
	В них детей	% заполн	В них детей	% заполн	В них детей	% заполн	В них детей	% заполн
Детский сад № 3	75	68,2	75	68,2	81	108	75	100
Детский сад № 5	64	99,1	65	100	65	100	65	100
Детский сад № 8	100	95,3	110	104	104	109	105	109
Детский сад № 9	90	92	90	112	81	101	92	112
Детский сад № 12	227	85,3	248	118	256	121	253	120
Детский сад № 14	200	83,3	210	105	218	100	240	100
Детский сад № 15	114	95,7	130	85	133	121	133	100
Детский сад № 16	104	87,7	102	85	109	95	111	93
ЦРР д/с «Солнышко»	203	86,4	199	113,7	201	115	213	108
По городу	1177	87,7	1229	98,9	1248	108	1287	104

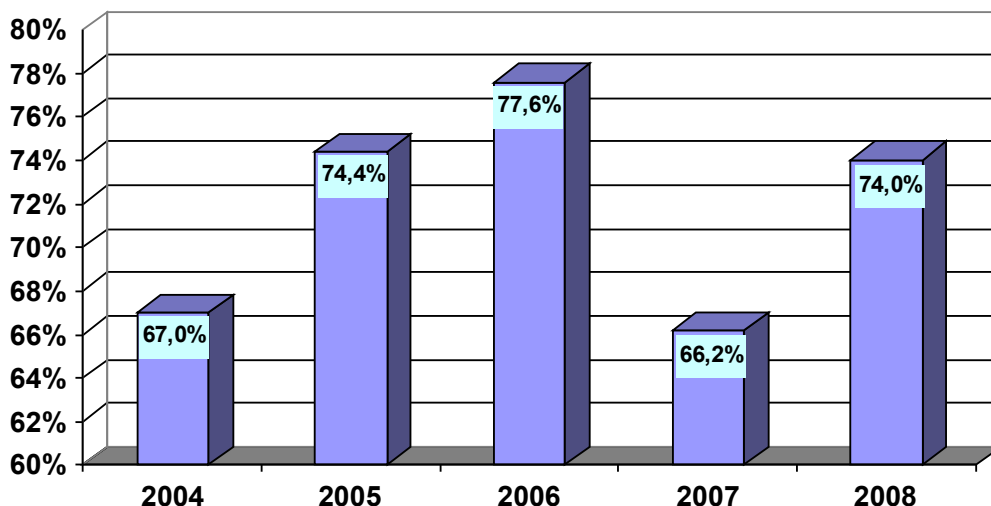
Численность детей в дошкольных образовательных учреждениях



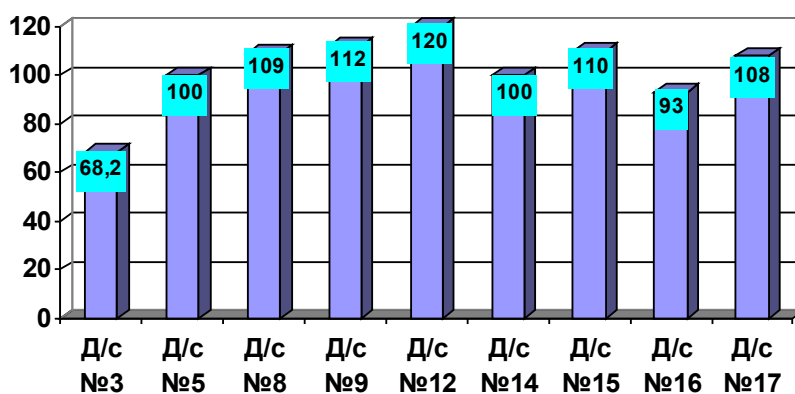
Содержание дошкольного образования

ДОУ	Комплексные программы												Направления парциальных программ						
	Типовая программа		«Развитие»		«Радуга»		«Детство»		«Школа 2100»		«Золотой ключик»		Экологическое		Физическое		Эстетическое		
	2008	2007	2008	2007	2008	2007	2008	2007	2008	2007	2008	2007	2008	2007	2008	2007	2008	2007	
Детский сад № 3	+	+											+	+	+	+		+	
Детский сад № 5							+	+										+	+
Детский сад №8	+	+						+					+	+					
Детский сад № 9	+	+											+	+					
Детский сад № 12					+	+	+	+						+	+	+	+	+	+
Детский сад № 14	+	+								+			+	+		+	+	+	+
Детский сад № 15							+	+					+	+		+			+
Детский сад № 16	+	+																+	+
ЦРР д/с «Солнышко»							+	+								+	+	+	+
По городу	5	5	0	0	1	1	4	5	0	1	0	1	5	5	3	5	5	5	7

Охват детей дошкольными образовательными учреждениями



Численность детей в расчета на 100 мест в дошкольных образовательных учреждениях



Сведения о детях, находящихся в трудной жизненной ситуации.

ДОУ	Дети из многодетных семей						Дети из малообеспеченных семей						Дети, воспитываемые матерями - одиночками					
	Всего		Пользуются льготами		Размер льгот		Всего		Пользуются льготами		Размер льгот		Всего		Пользуются льготами		Размер льгот	
	2007	2008	2007	2008	2007	2008	2007	2008	2007	2008	2007	2008	2007	2008	2007	2008	2007	2008
Д/с № 3	-	2	-	2	-	50	-	-	-	-	-	-	2	7	-	-	-	-
Д/с № 5	1	1	1	1	70	50	-	-	-	-	-	-	5	5	-	5	-	-
Д/с № 8	4	3	4	3	70	50	-	-	-	-	-	-	12	22	12	-	-	-
Д/с № 9	1	5	-	5	-	50	-	-	-	-	-	-	4	7	-	-	-	-
Д/с № 12	12	13	12	13	70	50	12	10	12	-	70	-	12	9	-	-	-	-
Д/с № 14	14	9	14	9	50	50	8	-	8	-	-	-	13	12	13	-	20	-
Д/с № 15	3	2	1	2	70	50	3	-	1	-	50	-	10	13	-	-	-	-
Д/с № 16	-	6	-	6	-	50	-	-	-	-	-	-	-	-	-	-	-	-
ЦРР д/с «Солнышко»	6	9	6	9	40	50	-	-	-	-	-	-	4	8	-	-	-	-
По городу	41	50	38	50	-	-	23	10	21	0	-	-	62	83	25	5	-	-

Сведения о детях, находящихся в трудной жизненной ситуации.

ДОУ	Дети - инвалиды						Семьи где родители инвалиды 1, 2 группы						Дети, оставшиеся без попечения родителей					
	Всего		Пользуются льготами		Размер льгот		Всего		Пользуются льготами		Размер льгот		Всего		Пользуются льготами		Размер льгот	
	2007	2008	2007	2008	2007	2008	2007	2008	2007	2008	2007	2008	2007	2008	2007	2008	2007	2008
Д/с № 3	-	1	-	1	-	100	-	-	-	-	-	-	-	-	-	-	-	-
Д/с № 5	1	1	1	1	100	100	1	-	1	-	100	-	-	-	-	-	-	-
Д/с № 8	-	-	-	-	-	-	-	-	-	-	-	-	5	6	5	-	70	-
Д/с № 9	-	-	-	-	-	-	-	-	-	-	-	-	2	2	-	1	-	-
Д/с № 12	1	2	1	2	100	100	1	1	1	-	100	100	3	-	-	-	-	-
Д/с № 14	2	1	2	1	100	100	-	-	-	-	-	-	-	4	-	-	-	-
Д/с № 15	1	1	-	-	100	-	-	-	-	-	-	-	5	3	-	-	-	-
Д/с № 16	-	-	6	-	-	-	-	-	1	-	100	-	6	4	-	-	-	-
ЦРР д/с «Солнышко»	-	-	-	-	-	-	1	-	1	-	100	-	-	2	-	-	-	-
По городу	5	6	10	5	-	-	3	1	4	0	-	-	21	21	5	1	-	-

Численность педагогических работников в дошкольных образовательных учреждениях

ДОУ	Всего		В том числе											
			Заведующих		Воспитателей		Музыкальных руководителей		Учителей-дефектологов, логопедов		Других педагогов			
	2008	2007	2008	2007	2008	2007	2008	2007	2008	2007	2008	2007	2008	2007
Детский сад №3	11	11	1	1	8	8	1	1	-	-	1	1	1	1
Детский сад №5	9	9	1	1	7	7	1	1	-	-	1	-	1	-
Детский сад №8	14	15	1	1	10	10	1	1	1	-	1	-	1	3
Детский сад №9	12	13	1	1	9	9	1	1	-	1	1	1	1	1
Детский сад №12	34	37	1	1	29	31	2	3	2	2	-	-	-	-
Детский сад №14	29	31	1	1	22	21	2	2	1	2	3	5	5	
Детский сад №15	16	17	1	1	12	13	1	1	1	1	1	1	1	
Детский сад №16	14	15	1	1	12	13	1	1	-	-	-	-	-	
ЦРР д/с «Солнышко»	30	31	1	1	23	21	2	2	2	2	2	5	5	
По городу	169	179	9	9	132	133	12	13	7	8	13	16	16	

Образовательный уровень педагогических работников дошкольных образовательных учреждений

ДОУ	Всего чел.	В том числе							
		Высшее		Незаконченное высшее		Средне-специальное			
		Всего чел.	%	Всего чел.	%	Всего чел.	%	В т.ч. педагогич.	%
Детский сад № 3	11	4	36	-	-	7	64	7	100
Детский сад № 5	10	5	50	-	-	5	50	5	100
Детский сад № 8	14	3	21	-	-	11	79	11	100
Детский сад № 9	12	7	58	-	-	5	42	5	100
Детский сад №12	34	16	47	-	-	18	53	18	100
Детский сад №14	29	14	48	-	-	15	52	15	100
Детский сад №15	16	9	64	-	-	7	36	7	100

Детский сад №16	14	7	50	-	-	7	50	7	100
ЦРР д/с«Солнышко»	30	18	60	-	-	12	40	10	83
По городу	170	83	48,8	-	-	87	51,2	85	

Стаж работы педагогических работников дошкольных образовательных учреждений

ДОУ	Всего	В том числе				
		До 2 лет	От 2 до 5 лет	От 5 до 10 лет	От 10 до 20 лет	20 лет и более
Детский сад № 3	11	-	-	-	6	5
Детский сад № 5	10	1	-	-	2	7
Детский сад № 8	14	-	-	-	-	14
Детский сад № 9	12	-	-	-	2	10
Детский сад № 12	34	2	-	2	11	19
Детский сад № 14	29	1	4	3	10	11
Детский сад № 15	16	2	4	1	2	7
Детский сад № 16	14	2	1	-	5	6
ЦРР д/с«Солнышко»	30	5	3	4	4	14
По городу	170	13	12	10	42	93

2.2 Общее образование

2.2.1 Дневные общеобразовательные учреждения

Число дневных общеобразовательных учреждений и численность учащихся в них

ОУ	2004		2005		2006		2007		2008	
	Число классов	Число уч-ся	Число классов	Число уч-ся	Число классов	Число уч-ся	Число классов	Число уч-ся	Число классов	Число уч-ся
СОШ № 1	33	723	30	661	27	593	24	562	21	524
СОШ № 2	41	907	39	849	36	782	35	788	30	721
СОШ № 3	30	646	28	601	26	553	26	563	27	614
СОШ № 4	26	572	24	544	23	515	22	492	20	439
Лицей	21	449	19	405	18	381	14	340	14	349
По городу	177	3460	156	3199	130	2824	135	2745	112	2647

Контингент учащихся по видам общеобразовательных школ на начало учебного года

ОУ	Всего учащихся	В том числе	
		В средних школах	Из них в классах компенсирующего обучения
СОШ № 1	524	524	0
СОШ № 2	721	721	13
СОШ № 3	614	614	0
СОШ № 4	439	439	0
Лицей	349	349	0
По городу	2647	2647	13

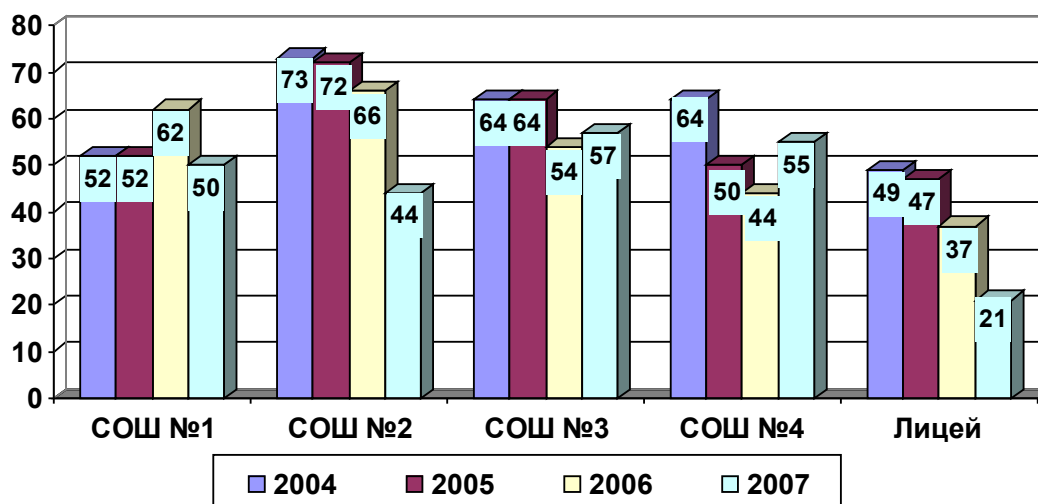
Численность учащихся государственных дневных общеобразовательных учреждений по группам классов

Численность учащихся	2005 г.	2006 г.	2007 г.	2008 г.
Всего (чел.)	3060	2824	2745	2647
Из них в классах:				
1 – 4	1075	1007	1025	1030
5 – 9	1476	1344	1348	1375
10 – 11(12)	509	473	372	242
В процентах				
1 – 4	35,1	35,7	37	39
5 – 9	48,2	47,6	49	52
10 – 11(12)	16,7	16,7	14	9

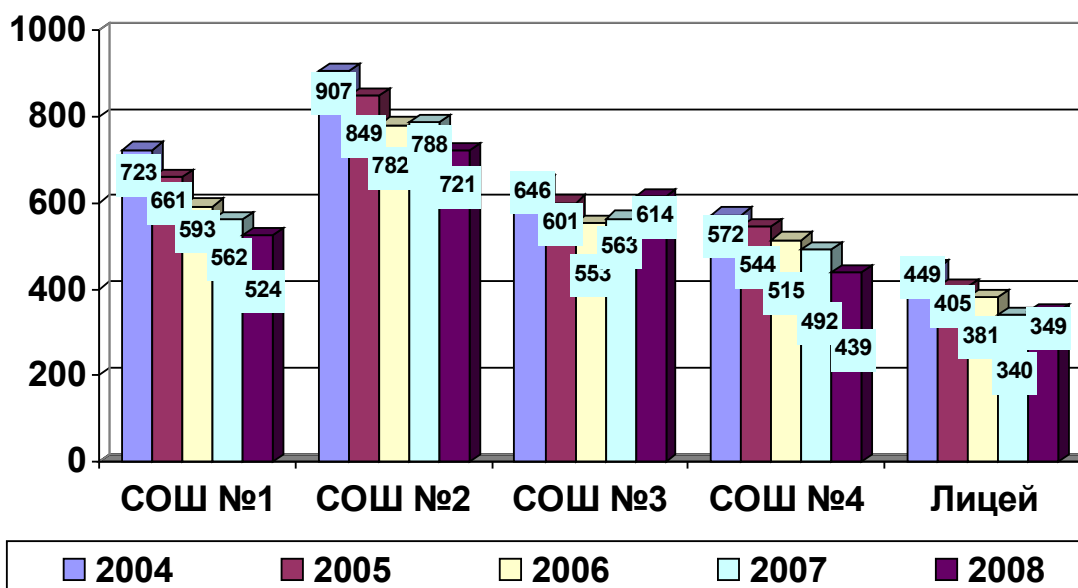
Число начальных классов (1-4) дневных общеобразовательных учреждений на начало учебного года

ОУ	1-х классов		2-х классов		3-х классов		4-х классов		Итого 1-4 классов	
	2008	2007	2008	2007	2008	2007	2008	2007	2008	2007
СОШ № 1	2	2	2	2	2	2	2	2	8	8
СОШ № 2	3	3	3	3	3	4	3	3	12	13
СОШ № 3	2	2	2	2	2	2	2	3	8	9
СОШ № 4	2	2	2	2	2	2	2	2	8	8
Лицей	2	1	1	2	2	1	1	2	6	6
По городу	11	10	10	11	11	11	10	12	42	44

Динамика основных показателей деятельности общеобразовательных учреждений (выпуск учащихся с аттестатом о среднем (полном) образовании)



Динамика изменения количества учащихся дневных общеобразовательных учреждений



Число 5 – 11 классов в дневных общеобразовательных учреждениях

ОУ	5кл	6кл	7кл	8кл	9кл	Итого 5-9 кл	10кл	11кл	Итого 10-11 кл	Всего 1-11 кл
СОШ № 1	2	3	2	3	2	12	0	1	1	21
СОШ № 2	3	3	4	4	3	17	-	1	1	30
СОШ № 3	3	2	2	3	3	13	4	2	6	27
СОШ № 4	2	2	2	3	2	11	-	1	1	20
Лицей	2	1	1	1	2	7	-	1	1	14
По городу	12	11	11	14	12	60	4	6	10	112

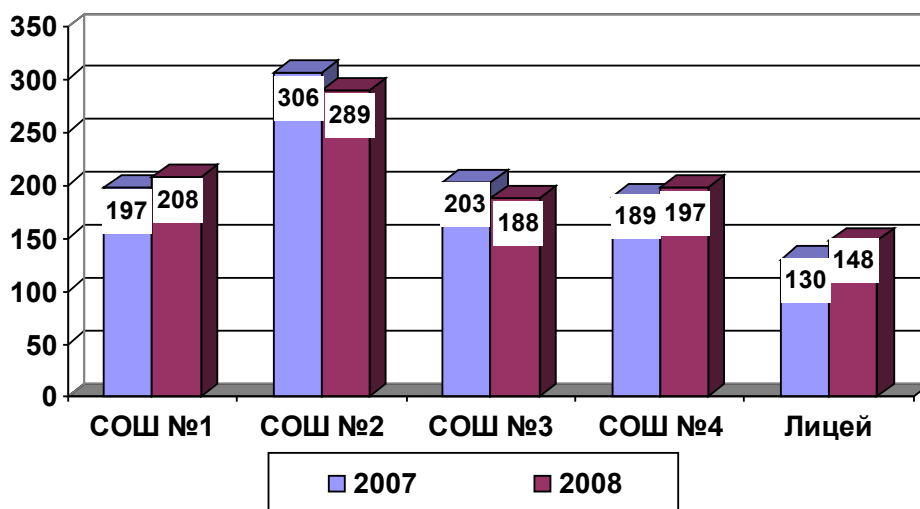
Численность учащихся начальных классов (1-4) общеобразовательных учреждений

ОУ	В 1-х классах		Во 2-х классах		В 3-х классах		В 4-х классах		Итого в классах 1-4	
	2008	2007	2008	2007	2008	2007	2008	2007	2008	2007
СОШ № 1	55	57	53	54	53	45	47	41	208	197
СОШ № 2	66	85	83	59	57	88	83	74	289	306
СОШ № 3	48	52	53	41	42	45	45	65	188	203
СОШ № 4	54	54	56	35	35	57	52	43	197	189
Лицей	57	30	29	38	36	29	26	33	148	130
По городу	280	278	274	227	223	264	253	256	1030	1025

Численность обучающихся 5-11 классов дневных общеобразовательных учреждений на начало учебного года

ОУ	В 5 кл.	В 6 кл.	В 7 кл.	В 8 кл.	В 9 кл.	Итого в 5-9 кл.	В 10 кл.	В 11 кл.	Итогов 10-11 кл.	Итого в 1-11 кл.
СОШ № 1	38	75	62	71	42	288	-	28	28	524
СОШ № 2	74	77	93	95	67	406	-	26	26	721
СОШ № 3	65	43	49	73	57	287	99	40	139	614
СОШ № 4	39	38	41	59	45	222	-	20	20	439
Лицей	37	27	31	19	58	172	-	29	29	349
По городу	253	260	276	317	269	1375	99	143	242	2647

Численность обучающихся начальных классов (1-4) дневных общеобразовательных учреждений на начало учебного года



Общеобразовательные учреждения с продленным днем и группами продленного дня

	2005	2006	2007	2008
Число ОУ с продленным днем и группами продленного дня	5	5	5	1
Численность учащихся 1-9 классов в группах продленного дня (чел.)	800	704	654	175
В процентах от общей численности учащихся 1-9 классов	31,3	29,9	27,6	7,3
Численность учащихся 1-4 классов в группах продленного дня (чел.)	725	629	579	125
В процентах от общей численности учащихся 1-4 классов	67,4	62,5	56,5	12,1

Численность учащихся общеобразовательных учреждений, обучающихся на дому, в форме семейного обучения и экстерната

ОУ	Количество детей, обучающихся индивидуально на дому на начало 2008/2009 учебного года		Количество детей, обучающихся в форме семейного образования		Численность обучающихся, выдержавших экзамены экстерном за курс основной школы и получивших аттестат об основном общем образовании		Численность обучающихся, выдержавших экзамены экстерном за курс средней (полной) школы и получившие аттестат о среднем (полном) общем образовании		Численность обучающихся, получивших образование в форме экстерната по всем классам (кроме 9, 11 и 12)	
	2008	2007	2008	2007	2008	2007	2008	2007	2008	2007
СОШ № 1	1	-	0	-	0	-	0	-	0	-
СОШ № 2	2	-	0	-	0	-	0	-	0	-
СОШ № 3	1	-	0	-	0	-	0	-	0	-
СОШ № 4	5	-	0	-	0	-	0	-	0	-
Лицей	0	-	0	-	0	-	0	-	0	-
По городу	9	-	0	-	0	-	0	-	0	-

Лицей	-	2	-	3	2	1	-	-	-
По городу	2	2	5	8	6	6	5	3	1

Динамика изменения количества классов с углубленным изучением предметов, профильных классов и классов компенсирующего обучения

	2005	2006	2007	2008
Количество образовательных учреждений с углубленным изучением предметов	2	2	1	1
Количество классов с углубленным изучением предметов	4	4	2	5
Количество профильных образовательных учреждений	3	3	2	2
Количество профильных классов	5	8	6	6
Количество образовательных учреждений компенсирующего обучения	3	3	2	1
Количество классов компенсирующего обучения	7	5	3	1

Уровень обученности и качество знаний обучающихся, количество выпускников, окончивших 9-й класс с отличием

ОУ	Уровень обученности (%)				Качество знаний				Кол-во выпускников, окончивших 9 класс с отличием			
	2005	2006	2007	2008	2005	2006	2007	2008	2005	2006	2007	2008
СОШ № 1	76,9	99,5	98,9	99	42,3	51	46	43	3	1	4	1
СОШ № 2	72,2	99,8	99,6	100	37,5	50	52,1	50	12	6	-	0
СОШ № 3	78,1	99,7	100	100	51,6	52	50,2	50,7	6	1	2	1
СОШ № 4	82	100	99,6	99	38	47,2	49,3	43,1	1	5	1	0
Лицей	66	100	100	100	31,9	44	53,1	47,7	3	-	4	0
По городу	75,4	99,8	99,6	99,6	40,7	48,8	50,1	46,9	25	13	11	2

Численность выпускников дневных общеобразовательных учреждений, награжденных медалями «За особые успехи в учении»

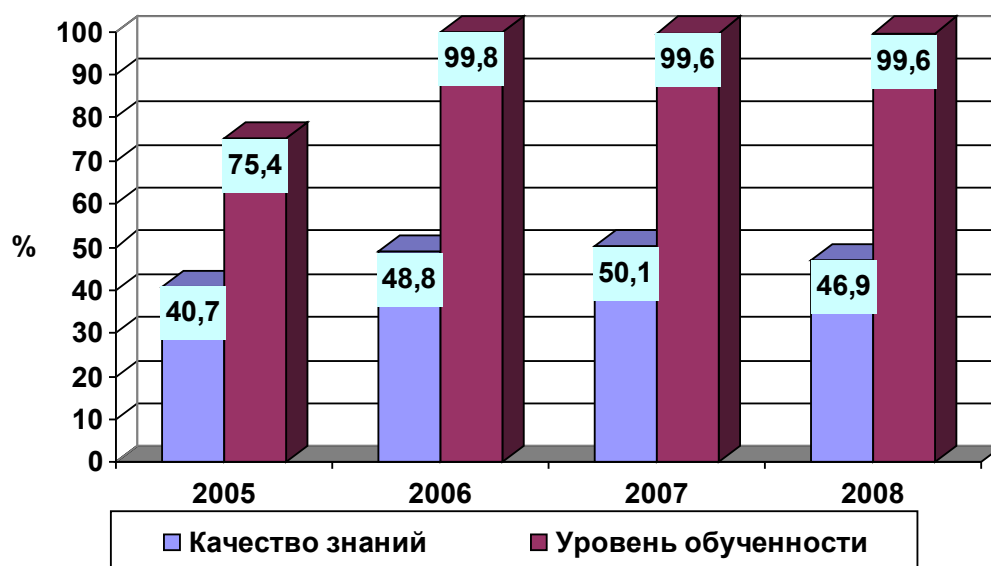
ОУ	Награждены серебряной медалью				Награждены золотой медалью				% награжденных золотой и серебряной медалями			
	2005	2006	2007	2008	2005	2006	2007	2008	2005	2006	2007	2008
СОШ № 1	3	8	4	3	-	-	1	0	5,8	12,9	11,6	6
СОШ № 2	8	4	12	4	-	4	-	3	10,9	12,1	22,2	15,9
СОШ № 3	9	4	5	5	2	-	2	2	17,1	7,4	14,0	12,5
СОШ № 4	5	2	3	6	2	-	2	2	13,5	4,5	9,4	14,5
Лицей	5	2	5	0	-	-	3	0	10,2	5,4	22,9	0
По городу	30	20	29	18	4	4	8	7	11,8	9,1	15,7	11

Качество образований подготовки школьников

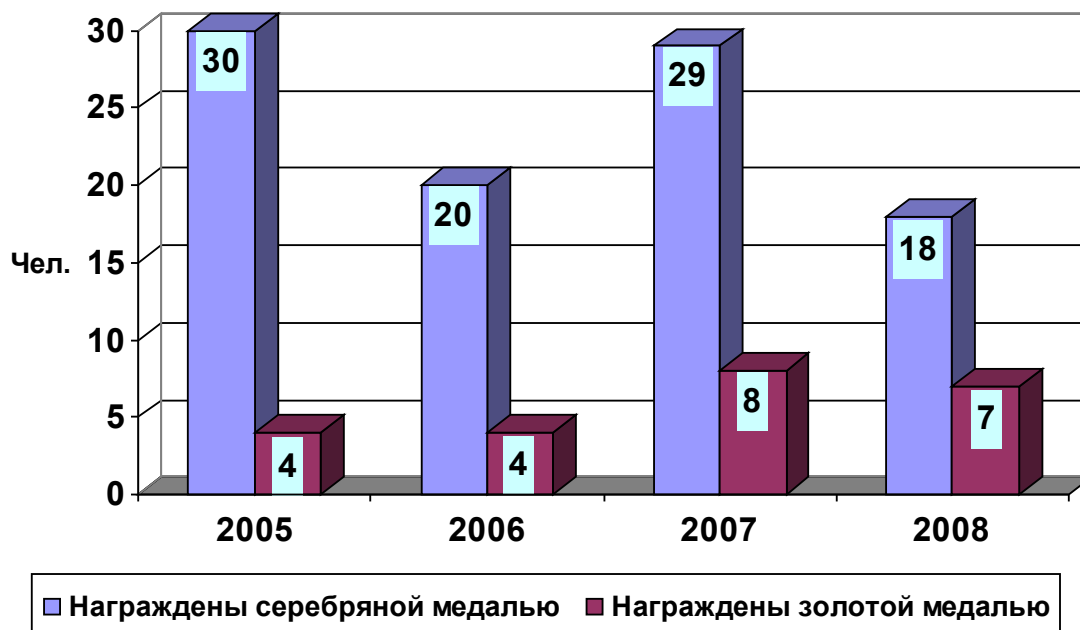
ОУ	Число	Число медалистов	Количество	Количество
----	-------	------------------	------------	------------

	медалистов, поступивших на бюджетные места в ВУЗы	не поступивших в ВУЗы (бюджетные и дополнительные места)	выпускников принятых в учреждения высшего образования по результатам олимпиад, конкурсов	выпускников принятых в учреждения высшего образования по результатам ЕГЭ
СОШ № 1	3/3	0	0	36
СОШ № 2	7/7	0	2	29
СОШ № 3	6/7	0	0	28
СОШ № 4	6/8	0	1	40
Лицей	0/0	0	0	18

**Динамика изменения уровня обученности и качества знаний учащихся
дневных общеобразовательных учреждений (%)**



**Численность выпускников дневных общеобразовательных учреждений,
награжденных медалями «За особые успехи в учении»**



Кружковая работа в дневных общеобразовательных учреждениях

Кружки	Число кружков			В них занято			Удельный вес посещающих кружки платно (%)		
	2006	2007	2008	2006	2007	2008	2006	2007	2008
Всего	60	61		1344	1286		-	-	
В том числе:							-	-	
технические	9	6		219	120		-	-	
эколого-биологические	2	4		45	103		-	-	
туристско-краеведческие	3	2		58	67		-	-	
спортивные	12	8		340	210		-	-	
художественного творчества	26	21		509	596		-	-	
другие	8	3		153	190		-	-	

Участие школьников города в городских и областных предметных олимпиадах

ОУ	СОШ № 1			СОШ № 2			СОШ № 3			СОШ № 4			Лицей		
	2006	2007	2008	2006	2007	2008	2006	2007	2008	2006	2007	2008	2006	2007	2008
Городские:	19	25	22	30	21	27	16	23	24	18	19	16	28	25	24
Количество 1-х	8	10	11	10	2	9	5	14	5	6	4	3	8	9	9

мест															
Количество 2-х мест	8	9	4	13	9	9	8	6	9	3	7	5	5	7	11
Количество 3-х мест	3	6	7	7	10	9	3	3	10	9	8	8	15	9	4
Областные	1	-	1	-	-	-	-	-	-	-	-	-	-	-	-
Количество 1-х мест	-	-	-	-	-	-	-	-	-	-	-	-	-	-	-
Количество 2-х мест	-	-	-	-	-	-	-	-	-	-	-	-	-	-	-
Количество 3-х мест	1	-	1	-	-	-	-	-	-	-	-	-	-	-	-

Численность выпускников дневных общеобразовательных учреждений

	2006	2007	2008
Учащиеся, получившие аттестат, всего:	642	458	492
В том числе:			
об основном полном образовании	379	224	243
об основном образовании экстерном	-	-	-
о среднем (полном) образовании	263	234	249
о среднем (полном) образовании экстерном	-	-	-
Учащиеся выпускного класса, не получившие аттестат о среднем (полном) образовании	-	1	1

Распределение выпускников дневных общеобразовательных учреждений 9 класса 2008 года выпуска

ОУ	Выпуск	10 класс		СПО		НПО		ЦО		Курсы		Работа		Не определены		Прочее	
		чел	%	чел	%	чел	%	чел	%	чел	%	чел	%	чел	%	Чел	%
СОШ № 1	45	32	71	8	18	5	11	-	-	-	-	-	-	-	-	-	-
СОШ № 2	67	18	27	38	58	11	16	-	-	-	-	-	-	-	-	-	-
СОШ № 3	50	23	46	19	38	6	12	-	-	-	-	-	-	2	4	-	-
СОШ № 4	38	22	58	15	39	1	3	-	-	-	-	-	-	-	-	-	-
Лицей	21	9	43	8	38	4	19	-	-	-	-	-	-	-	-	-	-
По городу	221	104	47	88	40	27	12	-	-	-	-	-	-	2	1	-	-

Трудоустройство выпускников дневных общеобразовательных учреждений 11 класса

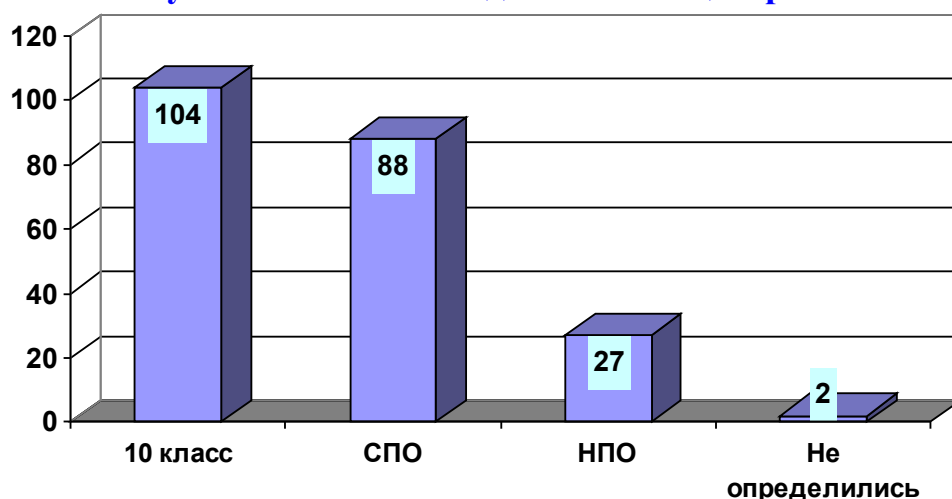
ОУ	Выпуск	Военное училище	ВУЗ	СПО	НПО	Работа	Не определены	Прочее
----	--------	-----------------	-----	-----	-----	--------	---------------	--------

		Чел	%	Чел	%	Чел	%	Чел	%	Чел	%	Чел	%	Чел	%
СОШ №1	50	-	-	36	72	9	18	3	6	-	-	2	4	-	-
СОШ №2	44	-	-	32	73	10	23	2	4	-	-	-	-	-	-
СОШ №3	57	4	7	48	84	4	7	1	2	-	-	-	-	-	-
СОШ №4	55	-	-	40	73	15	27	-	-	-	-	-	-	-	-
Лицей	21	1	5	17	81	3	14	-	-	-	-	-	-	-	-
По городу	227	5	2	173	76	41	18	6	3	-	-	2	1	-	-

Сведения о трудоустройстве выпускников инновационных общеобразовательных учреждений

ОУ	Выпуск	Военное училище	ВУЗ	СПО	НПО	Работа	% поступления в ВУЗ
Лицей	21	1	17	3	-	-	-

Устройство выпускников 9 класса дневных общеобразовательных учреждений



Выбытие

	СОШ №1	СОШ №2	СОШ №3	СОШ №4	Лицей	Город
Всего выбыло	37	37	16	22	20	131
В другие ОУ	30	31	16	18	18	113
В специальные (коррекционные) классы и классы для детей с отклонениями	2	1	-	3	1	7
В вечерние (сменные) ОУ	5	4	-	-	-	9
НПО	-	1	-	1	-	2
СПО	-	-	-	-	1	1

Выбытие учащихся из дневных общеобразовательных учреждений

	Выбыло учащихся	В том числе обучающихся в классах		
		1-4	5-9	10-11

	2008	2007	2008	2007	2008	2007	2008	2007
Всего	131	133	51	39	72	77	9	17
В том числе:								
в другие дневные ОУ	113	100	44	37	65	56	4	7
в учреждения и классы для детей с ограниченными возможностями здоровья	7	2	7	2	-	-	-	-
в вечерние (сменные) ОУ	9	22	-	-	7	-	2	3
в учреждения среднего профессионального образования (дневное обучение)	1	3	-	-	-	21	1	1
в учреждения начального профессионального образования	2	6	-	-	-	-	2	6
в том числе не осуществляющие общеобразовательную подготовку на различные курсы	-	-	-	-	-	-	-	-
исключены за недостойное поведение	-	-	-	-	-	-	-	-
выбыли из-за длительной болезни	-	-	-	-	-	-	-	-
в спец. Учебно-воспитательные учреждения и воспитательно-трудовые колонии	-	-	-	-	-	-	-	-
поступили на работу и не продолжают учение	-	-	-	-	-	-	-	-
не работают и не учатся	-	-	-	-	-	-	-	-
отчислены по неуспеваемости	-	-	-	-	-	-	-	-
другие причины	-	-	-	-	-	-	-	-

2.3 Дополнительное образование

Общие сведения о дополнительном образовании

	2006	2007	2008
Количество учреждений дополнительного образования детей	5	5	5
Количество учебных заведений	5	5	5
Всего детей, занимающихся в учреждениях дополнительного образования детей	3826	3436	3386
Процент охвата детей и подростков учреждениями дополнительного образования	135,6	125	128
Количество педагогических работников	115	97	85

Сведения о численности детей и подростков, занимающихся в учреждениях дополнительного образования

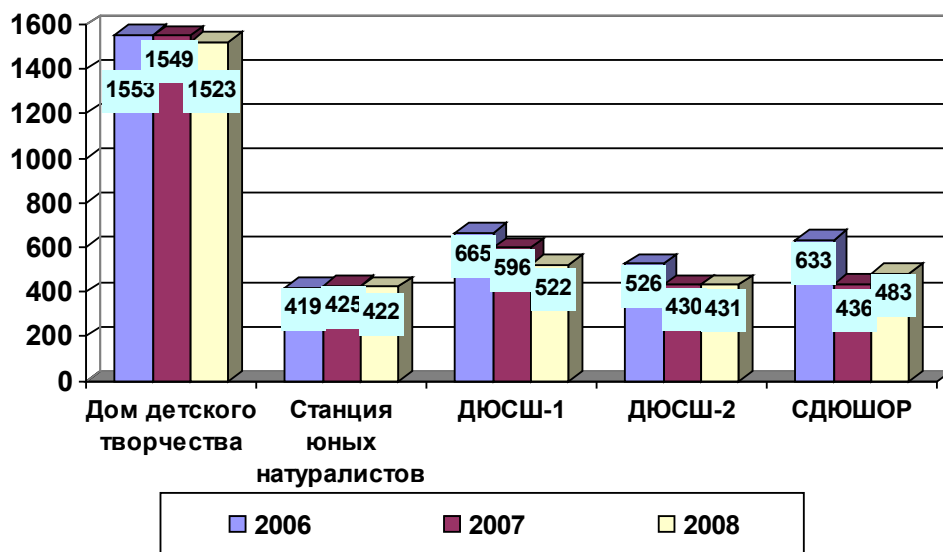
	Количество
--	------------

ОУ	Секций			Детей		
	2006	2007	2008	2006	2007	2008
Дом детского творчества	127	127	117	1553	1549	1523
Станция юных натуралистов	33	33	33	419	425	422
ДЮСШ-1	46	40	32	665	596	522
ДЮСШ-2	38	31	30	526	430	431
СДЮШОР	50	36	41	633	436	483
По городу	294	267	253	3826	3436	3381

Сведения о составе детей, занимающихся в ДЮСШ, СДЮШОР

	ДЮСШ-1	ДЮСШ-2	СДЮШОР	Город
Всего занимающихся:	522	431	483	1436
Из них:	381	356	464	737
- 6-15 летнего возраста;				
- женского пола;	244	75	205	524
- спортсменов – инструкторов;	-	1	2	3
- занимающихся в платных группах.	-	-	-	-

Сведения о численности детей и подростков, занимающихся в учреждениях дополнительного образования



Количество спортсменов - разрядников

Из числа занимающихся спортсменами - разрядников	2007	2008
Всего.		
Массовые разряды.	901	
Первый разряд.	710	
КМС	181	
МС	9	-
МСМК	1	-
ЗМС	-	-
Спортсмены – разрядники, подготовленные за отчетный год.	-	-
Первый разряд.		25
КМС	19	10
МС	1	1
МСМК	-	-
ЗМС	-	-
	-	-

Тренерско - преподавательский состав

УДОД	Всего тренеров	В том числе штатных	Из них имеют:							Звание «Заслуженный тренер России»
			Профессиональное образование				Квалификационную категорию			
			Высшее	Среднее	В том числе физкультурное		Высшую	Первую	Вторую	
					Высшее	Среднее				
ДЮСШ-1	11	7	3	2	10	2	1	6	-	-
ДЮСШ-2	14	11	7	4	7	-	-	1	7	-
СДЮШОР	21	21	19	2	15	1	1	7	12	-
По городу	46	39	29	8	32	3	2	14	19	-

Педагогические кадры учреждений дополнительного образования

	ДДТ	СЮН	ДЮСШ-1	ДЮСШ-2	СДЮШОР	Город
Количество педагогических работников (без совместителей)	28	9	14	14	20	85
В том числе:	21	9	14	14	20	78
- педагогов дополнительного образования;						
- тренеров-преподавателей	-	-	7	11	19	37
- педагогов – организаторов;	1	-	-	-	-	-
- социальных педагогов;	-	-	-	-	-	-
- педагогов – психологов;	1	-	-	-	-	-
- методистов;	1	-	-	1	2	4
- иных педагогических работников.	4	-	-	2	1	7
Из общего числа педагогических работников:	20	9	6	6	8	49
- женщин;						
- с высшим образованием;	16	8	10	10	18	62
- с незаконченным высшим образованием;	3	-	-	2	1	6

- со средним специальным.	9	1	4	-	1	15
---------------------------	---	---	---	---	---	----

Стаж работы педагогических работников учреждений дополнительного образования

МУДОД	Всего	В том числе				
		До 2 лет	От 2 до 5 лет	От 5 до 10 лет	От 10 до 20 лет	20 лет и более
ДДТ	28	1	2	3	12	10
СЮН	9	3	-	2	4	-
ДЮСШ 1	14	-	1	2	2	9
ДЮСШ 2	16	3	2	7	2	2
СДЮШОР	21	1	2	2	10	6
По городу	88	8	7	16	30	27

3. Показатели эффективности функционирования системы образования

3.1 Педагогические кадры

Количество работников в общеобразовательных учреждениях

	2006	2007	2008
Всего	-	-	245
Из них учителей (без совместителей)	202	230	184
Директоров дневных ОУ	5	5	5
Директоров-женщин	2	1	2
В процентном отношении от общего количества директоров	40	20	40

Сведения о стаже педагогических работников общеобразовательных учреждений

Педагогических работников	2005	2006	2007	2008
Со стажем работы:				

До 5 лет	16	23	19	18
От 5 до 10 лет	21	14	12	11
От 10 до 20 лет	102	94	101	89
От 20 до 25 лет				36
Свыше 25				81

Образовательный уровень педагогических работников

Образование \ ОУ	СОШ №1	СОШ №2	СОШ №3	СОШ №4	Лицей	Всего
Высшее профессиональное образование	49	55	44	35	36	219
Незаконченное высшее	-	2	-	-	1	3
Средне-специальное	-	2	4	2	1	9
Общее среднее	-	1	-	2	-	3

Сведения об учителях общеобразовательных учреждений пенсионного возраста

ОУ	Всего учителей			В т.ч. пенсионного возраста			%		
	2006	2007	2008	2006	2007	2008	2006	2007	2008
СОШ № 1	55	50	38	8	6	6	15	11,5	15,7
СОШ № 2	61	55	49	9	9	13	14,8	16	26,5
СОШ № 3	42	45	39	11	18	12	26,3	40	30,7
СОШ № 4	44	42	31	8	8	8	18,2	19	25,8
Лицей	31	38	27	4	5	5	12,9	11,4	18,5
По городу	241	230	184	43	46	44	18	20	23,9

Сведения о наличии категории педагогических и руководящих работников (на 1.06.2008 г.)

Образовательное учреждение	Всего	В том числе:		
		Высшая	1 категория	2 категория
СОШ №1	47	7	36	1
СОШ №2	69	6	33	5
СОШ №3	50	10	30	2
СОШ №4	39	9	25	1
Лицей	36	7	18	2
Д.с. №3	10		9	1
Д.с. №5	10	3	6	
Д.с. №8	14	2	11	
Д.с. №9	14		7	2
Д.с. №12	34	1	24	5
Д.с. №14	29		19	
Д.с. №15	17		9	3
Д.с. №16	14		4	8
ЦРР д.с.«Солнышко»	31	5	11	5
ДДТ	32	8	10	8
СЮН	10			5
ДЮСШ -1	13	2	6	
ДЮСШ -2	14		4	7
СДЮШОР	24		8	10
По городу	448	60	273	62

Сведения о наградах педагогических работников

ОУ	Заслуженный учитель РФ		Нагрудный знак «Почетный работник общего образования»		Почетная грамота министерства образования РФ		Всего	
	2008		2008		2008		2008	
	чел.	%	чел.	%	чел.	%	чел.	%
СОШ № 1	1	2.6	9	23.7	2	5.3	12	31.6
СОШ № 2	1	2	11	22.4	3	6.1	15	30.6
СОШ № 3	2	5.1	11	28.2	4	10.3	17	43.6
СОШ № 4	1	3.2	6	19.4	4	12.9	11	35.5
Лицей	3	11.1	6	22.2	3	11.1	12	44.4
Школы	8	4.8	43	23.2	16	9.1	67	37.1
Д/с № 3	-	-	1	9	3	27.3	4	36.4
Д/с № 5	-	-	2	20	1	10	3	30
Д/с № 8	-	-	2	14.3	-	-	2	14.3
Д/с № 9	-	-	1	8.3	2	16.6	3	25
Д/с № 12	-	-	1	2.9	2	5.9	3	8.8
Д/с № 14	-	-	1	3,2	2	6,5	3	9,7
Д/с № 15	-	-	-	-	1	6,3	1	6,3
Д/с № 16	-	-	-	-	1	7,1	1	7,1
ЦРР д.с. «Солнышко»	-	-	4	13,3	2	6,7	6	20
Детские сады	-	-	12	6.9	14	8.1	26	15
ДДТ	-	-	4	14,3	3	10,7	7	25
СЮН	-	-	-	-	-	-	-	-
ДЮСШ-1	-	-	1	7,1	1	7,1	2	14,3
ДЮСШ-2	-	-	-	-	-	-	-	-
СДЮШОР	-	-	2	9,1	1	4,5	3	13,6
УДОД	-	-	7	7.7	5	5.5	12	13.3
По городу	8	1,6	62	12.5	35	7.5	105	21.8

Сведения о работниках общеобразовательных учреждений

	СОШ №1	СОШ №2	СОШ №3	СОШ №4	Лицей	Итого
Всего (с совмест)	51	63	50	41	40	245
Директоров	1	1	1	1	1	5
Завучи+АХЧ	4	5	5	4	4	22
Учителя-предметники	30	36	30	23	20	139
Учителя начальных классов	8	13	9	8	7	45
Всего учителей	38	49	39	31	27	184
Социальный педагог	1	1	1	1	1	5
Библиотекарь	1	2	1	1	1	6
Психолог	2	1	1	-	1	5
Ст. вожатые	-	1	-	1	-	2
Педагог-организатор	2	-	-	-	-	2
Преподаватель ОБЖ	1	1	1	1	-	4
Воспитатель ГПД	-	-	-	-	1	1
Педагог доп. обр.	1	1	1	1	4	8
Логопед	-	1	-	-	-	1

Совместители	4	2	2	2	5	15
--------------	---	---	---	---	---	----

Стаж работы педагогических работников образовательных учреждений города

ОУ	Всего	Пенсия	В том числе					
			До 5 лет	От 5 до 10 лет	От 10 до 15 лет	От 15 до 20 лет	От 20 до 25 лет	Свыше 25 лет
Детский сад №3	11	3	-	-	2	3	2	4
Детский сад №5	10	2	1	-	-	-	2	7
Детский сад №8	14	8	-	-	-	-	3	11
Детский сад №9	14	2	-	-	1	2	6	5
Детский сад №12	34	4	2	2	2	9	10	9
Детский сад №14	29	4	3	3	3	10	4	6
Детский сад №15	17	4	5	1	1	2	4	4
Детский сад №16	14	6	2	-	2	3	2	5
ЦРР д.с.«Солнышко»	30	6	8	4	2	2	7	7
ДОУ	173	39	21	10	13	31	40	58
СОШ №1	49	6	1	4	8	9	8	19
СОШ №2	60	13	5	2	15	13	6	19
СОШ №3	48	12	6	2	11	8	3	18
СОШ №4	39	8	3	0	4	12	7	13
Лицей	38	5	3	3	1	8	12	11
ООУ	234	44	18	11	39	50	36	80
ДЮСШ-1	14	2	1	2	1	1	4	5
ДЮСШ-2	16	4	5	7	1	1	1	1
СДЮШОР	22	-	3	2	3	7	2	5
ДДТ	28	2	3	4	5	4	4	8
СЮН	10	-	3	2	5	-	-	-
УДОД	90	8	15	17	15	13	11	19
ВСЕГО	497	91	54	38	67	94	87	157

3.2 Материально-техническое обеспечение

Сведения о спортивной материальной базе общеобразовательных учреждений

ОУ	Спортсооружения, площадки				Оборудование			Инвентарь				
	Спортзалы	Волейбольные площадки	Баскетбольные площадки	Футбольные поля	Гимнастические лестницы	Гимнастические маты	Столлы теннисные	Мячи футбольные	Мячи баскетбольные	Мячи волейбольные	Гранаты метания	Лыжи (пар)
СОШ № 1	1	1	1	1	15	6	4	1	12	2	-	-
СОШ № 2	1	1	1	1	10	9	3	2	6	7	7	37
СОШ № 3	1	1	1	1	31	18	-	12	30	16	3	95
СОШ № 4	2	3	1	1	26	13	2	5	20	10	15	50
Лицей	1	1	1	-	8	9	1	1	9	0	3	-
По городу	6	7	5	4	90	55	10	21	77	35	28	182

Сведения о библиотеках дневных общеобразовательных школ

ОУ	В них количество книг (включая школьные учебники), брошюры, журналы)		В том числе школьных учебников	
	2008	2007	2008	2007
СОШ № 1	11145	25829	306	8301
СОШ № 2	45517	45468	31643	31648
СОШ № 3	46400	46350	19890	19840
СОШ № 4	21635	21569	11455	11350
Лицей	57596	57596	23116	23116
По городу	182293	196812	86410	94255

Материальная база общеобразовательных учреждений

	2006	2007	2008
Количество общеобразовательных школ	5	5	5
Из них имеют:			
Центральное отопление	5	5	5
Водопровод	5	5	5
Канализацию	5	5	5
Мастерские	5	5	5
Спортзал	5	5	5
Столовую или буфет	5	5	5
Библиотеку	5	5	5
Учебно- опытные участки	5	5	5

3.3 Организация питания, летнего отдыха и оздоровления детей

Состояние сети оздоровительных лагерей и численности в них детей

Виды оздоровительных лагерей	Количество лагерей				Количество детей (чел.)			
	2005	2006	2007	2008	2005	2006	2007	2008
Лагеря дневного пребывания	10	11	10	11	560	621	568	509
Лагеря труда и отдыха	1	1	-	-	18	30	-	-
Профильные лагеря	2	1	2	5	157	13	125	185
В т.ч. оборонно-спортивные	1	1	4	4	13	13	77	158

Сведения об организации питания обучающихся

ОУ	Всего учащихся (чел.)		Количество питающихся учащихся (чел.)		Кол-во посадочных мест в столовой или буфете (чел.)		Получают льготное обеспечение питанием (чел.)		% охвата учащихся горячим питанием	
	2008	2007	2008	2007	2008	2007	2008	2007	2008	2007
СОШ № 1	509	562	271	562	150	210	130	129	53	100
СОШ № 2	721	788	449	613	122	250	224	169	62	78
СОШ № 3	631	563	444	450	160	320	182	140	70	80
СОШ № 4	440	492	296	290	160	354	121	115	67	79
Лицей	349	340	236	340	60	120	101	149	68	100
По городу	2648	2745	1696	2255	652	1254	758	702	64	82,1

Медицинская помощь в дневных общеобразовательных школах

ОУ	Количество врачей всех специальностей		Количество медицинских сестер		Имеют собственный логопедический пункт (кабинет)		Кол-во обучающ., занимающихся в собственном логопедич. пункте		Кол-во обучающ., посещающих логопедич. пункты в других ОУ	
	2008	2007	2008	2007	2008	2007	2008	2007	2008	2007
СОШ № 1	-	-	1	-	-	-	-	-	-	-
СОШ № 2	-	-	1	-	-	1	-	40	-	-
СОШ № 3	1	-	-	-	-	-	-	-	-	-
СОШ № 4	1	-	-	1	-	-	-	-	-	-
Лицей	1	-	-	-	-	1	-	39	-	-
По городу	3	-	2	-	-	2	-	79	-	-

3.4 Беспризорность, безнадзорность, правонарушения несовершеннолетних. Дети, нуждающиеся в помощи государства.

Профилактика непризорности среди несовершеннолетних

	2004	2005	2006	2007
Выявлено непризорных и безнадзорных детей за отчетный период (всего чел.)	-	1	1	0
Выявлено фактов жестокого обращения с детьми	-	1	1	0
Изъято детей из неблагополучных семей в связи с угрозой их жизни и здоровью (чел.)	3	5	1	2

Приемные семьи

Количество семей			Количество воспитанников		
2005	2006	2007	2005	2006	2007
-	1	2	-	1	3

Устройство детей-сирот, оставшихся без попечения родителей

	2004	2005	2006	2007
Количество выявленных детей-сирот	17	33	40	60
Количество детей, переданных под опеку	11	22	41	52
Процент детей, переданных под опеку	64,7	66,6	95	86,6
Количество детей, переданных в приемные семьи	-	-	-	0
Процент детей, переданных в приемные семьи	-	-	-	0

Количество усыновленных детей	-	-	-	0
Процент усыновленных детей	-	-	-	0
Количество детей, переданных в семьи граждан	11	22	41	52
Процент детей, переданных в семьи граждан	64,7	66,6	95	86,6
Количество детей, устроенных в интернатные учреждения на полное государственное обеспечение	6	11	2	4
Процент детей, устроенных в интернатные учреждения на полное государственные обеспечение	35,3	33,4	5	13,4

Защита прав детей и подростков в возрасте до 18 лет

	2004	2005	2006	2007
Численность детей, отобранных у родителей, лишенных родительских прав	13	15	32	44
В том числе:				
Численность детей, у которых оба родителя лишены родительских прав	6	9	12	28
Численность детей, родители которых ограничены в родительских правах	-	-	1	0
В том числе:				
Численность детей, у которых оба родителя ограничены в родительских правах	-	-	1	0
Численность детей, в отношении которых предоставлены в суды заключения (всего):	5	-	52	13
В том числе:				
О месте их жительства	2	1	-	0
Об участии в воспитании отдельно проживающих родителей	2	2	-	3
Об отношении к ним бабушек и дедушек	-	-	-	0
О восстановлении в родительских правах	1	1	2	2
Численность детей, в отношении которых рассмотрены прочие споры по охране личных и имущественных прав	19	17	50	8

3.5 Лицензирование и аккредитация учреждений образования

Общие сведения

	Всего ОУ	Аккредитовано		Имеют лицензии	
		Всего	% от общего количества	Всего	% от общего количества
Общеобразовательные учреждения	5				
Образовательные учреждения для детей дошкольного и младшего школьного возраста	9				
Учреждения дополнительного образования детей	5				
Всего	19				

Сведения об аккредитации и лицензировании общеобразовательных учреждений на 1.09.08

ОУ	Серия и № лицензии	Срок ее окончания	Регистрационный №	Свидетельство об аккредитации
СОШ № 1	A284045	30.11.2012	12/743	AA088966 20.07.07
СОШ № 2	A284044	30.11.2012	12/742	AA088967 20.07.07
СОШ № 3	A284151	29.01.2013	12/136	AA120820 20.03.07
СОШ № 4	A264991	01.10.2012	12/687	AA088968 20.07.07
Лицей	A264949	30.07.2012	12/643	AA088969 20.07.07
Д/с № 3	A210652	20.07.2011	12/217	AA120596 30.12.04
Д/с № 5	A146543	25.04.2010	11/192	AA120598 30.12.04
Д/с № 8	A146544	25.04.2010	11/193	AA120572 07.12.04
Д/с № 9	A284161	30.01.2013	12/869	AA120573 07.12.04
Д/с № 12	A146545	25.04.2010	11/94	AA120599 30.12.04
Д/с № 14	A146546	25.04.2010	11/95	AA120574 07.12.04
Д/с № 15	A146547	25.04.2010	11/96	AA120597 30.12.04
Д/с № 16	A300586	29.08.2013	12/114	AA088508 05.04.05
ЦРР детский сад «Солнышко»	A284048	04.04.2012	12/745	AA120823 20.03.08
ДДТ	A284173	30.01.2013	12/874	AA120812 01.02.08
СЮН				AA
ДЮСШ-1	A184052	05.10.2010	11/393	AA088588
ДЮСШ-2		04.04.2012	12/515	AA120827
СДЮШОР	A284167	30.01.2013		AA088619

3.6 Финансирование образования

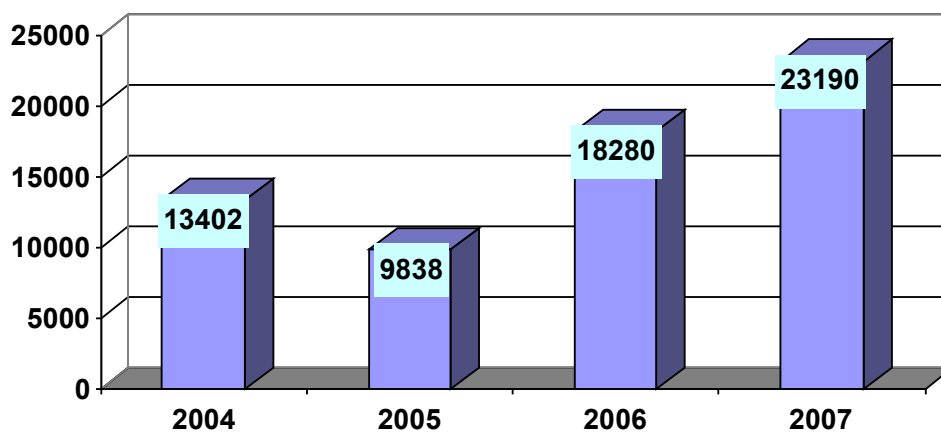
Финансирование расходов на образование из бюджетов всех уровней и внебюджетных средств

	2004 (тыс.руб.)	2005 (тыс.руб.)	2006 (тыс.руб.)	2007 (тыс.руб.)
Финансирование – всего:	41473,6	65266	102899	115547
В том числе:				
Федеральный бюджет	79,7	-	2919	6250
Областной бюджет	30219,3	25001	33759	39972
Муниципальный бюджет	10598,0	40015	64395	61317
Внебюджетные средства	846,6	250	1816	8008

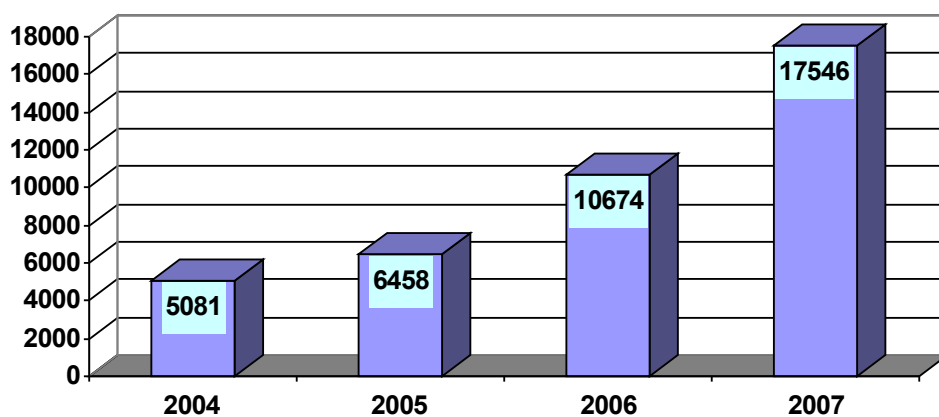
Расходы на содержание одного учащегося (воспитанника) в целом в ОУ (тыс. руб.)

	2004.	2005	2006	2007
Расходы на текущее содержание 1-го учащегося в школах	5081	6458	10674	17546
Расходы на текущее содержание 1-го ребенка в детских дошкольных учреждениях	13402	9838	18280	23190
Расходы на текущее содержание 1-го ребенка в учреждениях дополнительного образования	2030	1518	3386	4347

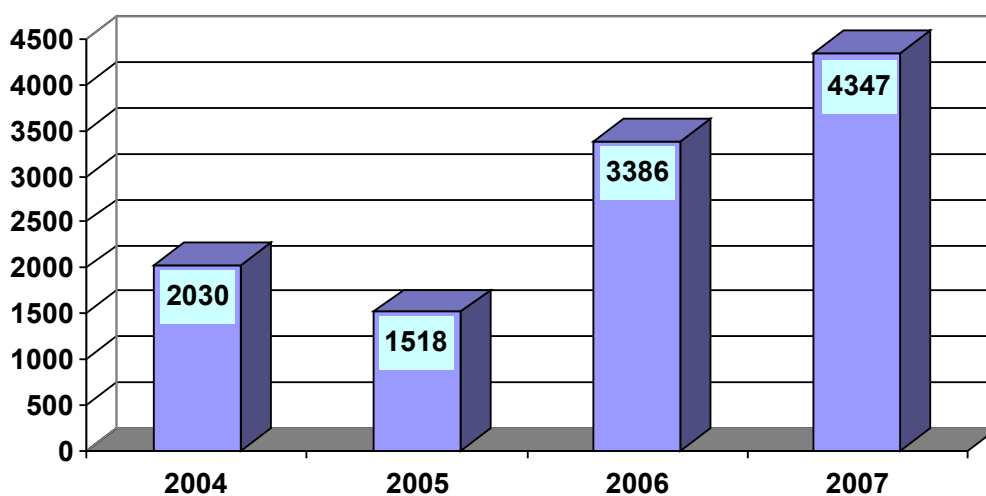
Расходы на текущее содержание 1-го ребенка в детских дошкольных учреждениях



Расходы на текущее содержание 1-го учащегося в школах



Расходы на текущее содержание 1-го ребенка в учреждениях дополнительного образования



4. Показатели эффективности системы образования

4.1 Научно-исследовательская, опытно-экспериментальная и проектная деятельность

Образовательное учреждение	Статус опытно-экспериментальной площадки	Тема эксперимента
МОУ СОШ № 1	Городская площадка	«Эстетическое воспитание, как средство гармоничного развития личности ученика» («От творчества педагога – к творчеству ученика»)
МОУ СОШ № 2	Городская площадка	«Валеологизация образовательной среды и учебного процесса»
МОУ СОШ № 3	Областная площадка	«Инновационная и экспериментальная работа по созданию бизнес-образования учащихся в условиях профильной школы».
МОУ СОШ № 4	Городская площадка	«Средняя общеобразовательная школа с направлением работы на сохранение и укрепление здоровья»
МОУ «Лицей»	Областная площадка	«Организация образовательного процесса в школе полного дня, как педагогической системы, обеспечивающей всестороннее развитие школьника»
МДОУ «Детский сад» № 15 «Теремок»	Городская площадка	«Воспитание патриотизма в условиях ДОУ»
МОУДОД «Дом детского творчества»	Городская площадка	«Развитие у детей эстетического отношения к миру средствами декоративно-прикладного творчества»
По городу	2/5	

4.2 Повышение квалификации и профессиональная переподготовка педагогических кадров

Совершенствование содержания повышения квалификации и профессиональной переподготовки

	Повышение квалификации				Переподготовка			
	2005	2006	2007	2008	2005	2006	2007	2008
Учебные программы курсов	91	72	73	97	11	4	3	2

4.3 Информатизация системы образования

Техническая оснащенность

Показатели	Образовательные учреждения					По городу
	СОШ №1	СОШ №2	СОШ №3	СОШ №4	Лицей	
Количество компьютеров (всего)	24	30	60	33	38	185
Число компьютеров, используемых в	17	17	38	22	30	124

учебном процессе						
Число компьютеров, используемых в административных целях	7	13	22	11	8	61
Количество обучающихся на один компьютер	21,8	24	10,2	13,3	9,1	14,3